

EDITORIAL

Antes de nada, queremos saludar a nuestros lectores en esta nueva época del Boletín. Recordamos a los lectores que el pasado día 18 de noviembre de 2009, celebramos el décimo aniversario de la Sala Cardenal Carles (SCC), sala anexa al Museo Geológico del Seminario de Barcelona (MGSB) dedicada especialmente a la docencia. En las mismas fechas, el MGSB celebraba su 136 aniversario, siendo el segundo museo en su género en España, después del prestigioso Instituto Geológico y Minero de España, creado en 1849. En algunas colecciones, el MGSB es el más importante de Europa.

Salvada esta previa, comentamos que hemos cambiado el formato, haciéndolo apaisado, para hacer más fácil la lectura. También pretendemos centrar el contenido en temas específicos de los materiales expuestos, de manera que sirvan de guía didáctica, para las escuelas que nos visitan. A pesar de ser una publicación de raíces netamente catalanas, seguiremos utilizando el español como idioma de comunicación, pues es más cómodo para nuestros lectores del ámbito internacional de internet, si bien en la Sala la rotulación de producción propia está en catalán, con una progresiva traducción de los textos al español.

En la SCC, que se encuentra en constante renovación y mejora, exponemos materiales de todos los ámbitos de la naturaleza (rocas, minerales, meteoritos, fósiles, animales y plantas), algunos realmente excelentes e inéditos. En las anteriores ediciones de Pagurus ya hemos ido presentando algunos de ellos, pero las novedades son muchas.

Nada más por ahora. Esperamos que las novedades que ofrecemos les resulten interesantes y educativas.

Saludos cordiales del equipo de la SCC.

Información e inscripciones en la contraportada.



Lo pequeño es bello...

o interesante



A este pequeño coral solitario se le conoce como *Pattalophylla ciclolithoides* (novedad en la SCC, abril 2010) y vivió en el Ilerdiense, sub-piso del Eoceno inferior (hace 54 millones de años). La denominación internacional de Ilerdiense, viene de “Ilerda”, nombre latino de Lleida (Lérida), España (Hottinger & Schaub, 1960)” (Guía de Campo de los Fósiles de España y de Europa. Gómez-Alba, Omega, 1988, p. XXXIII).

A la derecha, dos imágenes de uno de los ejemplares. A la izquierda un segundo ejemplar visto desde encima. En ambos se ven sendos protistas que fosilizaron junto a los corales y que son un dato interesante, pues son fósiles guía del Terciario, lo que ayuda a datar al coral. En la SCC se pueden ver otros detalles como éste; un fósil guía data al fósil principal. Dont.: Joan Vilella. 2010.

EL MÓN DE LA NATURA
EL MUNDO DE LA NATURALEZA

Guía de visita per a escoltes, a la Sala Cardenal Carles
(Museu Geològic del Seminari de Barcelona),
a través dels rètols de les seves vitrines
Guía de visitas para escuelas, de la Sala Cardenal Carles
(Museu Geològic del Seminari de Barcelona),
a través de los rótulos de sus vitrinas.

J. M. Asensi

Museu Geològic del Seminari de Barcelona
Barcelona, maig de 2001



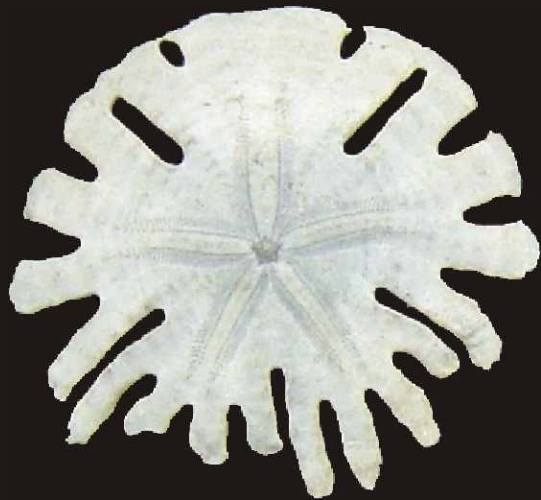
Stephanocyathus campaniformis (Marenzeller).
Coral abisal. Actual. Namibia. Al contrario de lo
que se creía, este coral vive en aguas sin nada de luz
(1.112 m de profundidad) y a temperaturas muy
bajas (3,3°C). SCC. Dont.: Josep-Maria Gili.



Balanocidaris glandifera (Münster). Púas de erizo de
mar. Kimmerigdiense (Piso del Jurásico superior).
Jabaloyas. Sala general. En las dos fotografías de
arriba, procedentes de internet (citas abajo), vemos la
disposición de las púas en el animal.

<http://www.echinologia.com/Manuel/Manuel12/imagenes/image3.htm>

Http://www.almatheus.es/Vb_equinodermos.htm



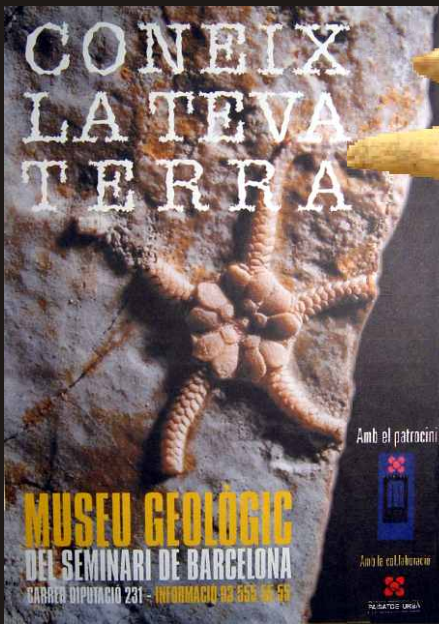
Rotula deciesdigilata (Leske). Erizo de
mar. Actual. Bata (Guinea Ecuatorial).
SCC. Dont.: Sirera-Masachs (1944).



Palaeociphonautes. Alcover-Montral
(Tarragona). Sala general.



Geochelone nigra. Tortuga gigante de las
Galápagos. Sumando la edad del animal y los casi
cien años que lleva en el Museo, probablemente
este ejemplar fue coetáneo de la visita a las Islas
Galápagos, del naturalista Carlos Darwin. SCC.



Myotragus balearicus Bate. Pleistoceno superior. Mallorca. Cabra enana endémica de las Islas Baleares (España). Sala general. Para más información:

<http://es.wikipedia.org/wiki/Myotragus>
Http://comunicacio.uib.es/digitalAssets/127/127585_myotraguscast.pdf



Matecerithium asensii Calzada. Holotipo. Campaniense. Espluga de Serra (Lérida). Nueva especie de gasterópodo catalán, descrita en 2004. Sala general.



Pista indeterminada (probablemente *Thalassinoides*). Tortoniense. Montjuich. SCC. **Novedad abril 2010**. Túneles fósiles de organismos marinos indeterminados. Dont. D. Xavier García Canals (2010).



Tetralophodon longirostris (Kaup). Mastodonte. Polinyà (Barcelona). Mastodonte. (Barcelona) Sala general.

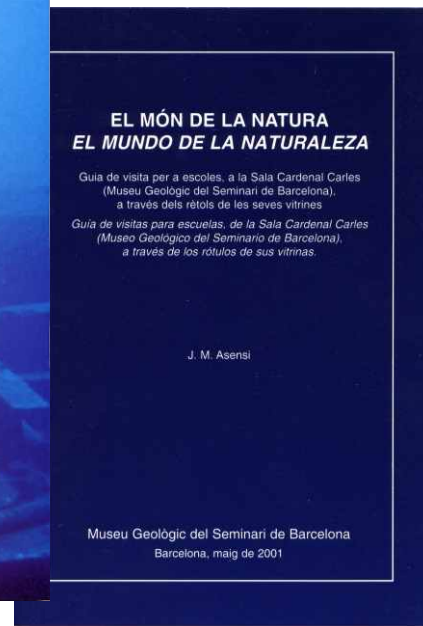
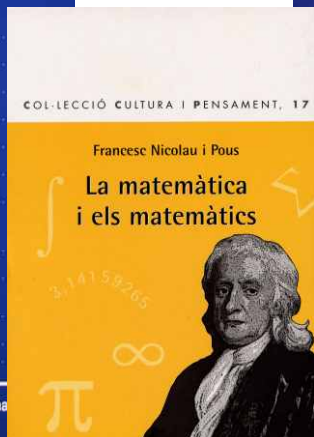
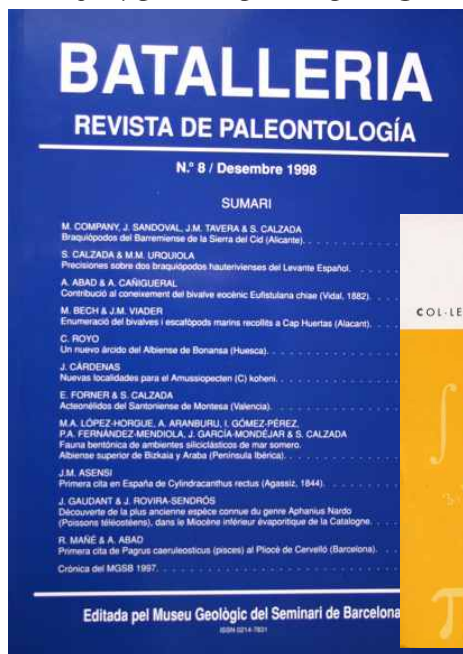
Primer ejemplar de mastodonte encontrado casi completo en España.

<http://en.wikipedia.org/wiki/Tetralophodon>
[Http://www.sociedadgeologica.es/archivos/REV/10\(3-4\)/Art02.pdf](Http://www.sociedadgeologica.es/archivos/REV/10(3-4)/Art02.pdf)



Asterina gibosa (Pennant). Estrella de capitán. Actual. Costa Brava (Gerona). SCC. Col. JMA.

Publicacions que se poden adquirir en el MGSB.



Visites guiades a la Sala Cardenal Carles

La SCC és una eina docent del MGSB. Els continguts estan adaptats als programes escolars i les visites es complementen amb la projecció d'un audiovisual i questionaris per el seguiment dels exemplars de les vitrines. Les visites estan dirigides a escoles, associacions culturals, esplais, casals,...

Per concertar visites: virot_natura@yahoo.es Tel.: 678 76 28 26

Museu Geològic del Seminari de Barcelona. C/ Diputació 231. 08007 Barcelona. (Espanya).

Pàgina web del Museu Geològic del Seminari de Barcelona: <http://www.bcn.es/medciencies/mgsb/>

Pagurus. Maqueta i fotos: JMA.



MINERALOGIA
DECORACIÓ
MALACOLOGIA
ENTOMOLOGIA

NATURA KUCERA

Amplia la teva col·lecció de minerals, fòssils, conquilles, insectes,... o compra un regal especial.

Comte d'Urgell, 171
08036 BARCELONA
(Al costat del metro Hospital Clínic. Línia 5)

Tel. i fax: 93 454 18 01